

xelper

Individualisierbare KI-Lösungen
für qualitative Marktforschung.



xelper

Eine neue Art,
qualitativ zu forschen.

Analyse von
Tiefeninterviews &
Fokusgruppen

KI-moderierte
Interviews

Individuelle KI-
Lösungen für die
qualitative
Marktforschung

Skalierung von qualitativer Tiefe: Eine groß angelegte Validierungsstudie zum Vergleich von KI-moderierten Interviews und herkömmlichen Online-Umfragen in der OTC-Pharmaforschung

Skalierung von qualitativer Tiefe: Eine groß angelegte Validierungsstudie zum Vergleich von KI-moderierten Interviews und herkömmlichen Online-Umfragen in der OTC-Pharmaforschung

GOR Impact and Innovation Award 2026

Unser Kooperationsexperiment

Forschungsfreaks gemeinsam. Eine Kundenfrage. Mehrere Ideen und ein methodisches Experiment.



- Klosterfrau = geschäftliche Herausforderung + Entscheidungskontext, Analyse



- horizoom = hochwertiges Online-Panel + Umfrageinfrastruktur



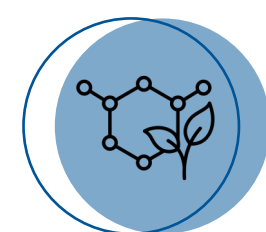
- xelper = KI-moderierte Chatbot-Interviews in großem Maßstab



- Q Agentur = Sparringspartner, Koordination, Analyse

Impact is king (and queen).

Was Klosterfrau über „was beliebt ist“ hinaus wissen wollte.



Welche Inhaltsstoffe sind geistig verfügbar vs. welche sind erklärungsbedürftig?



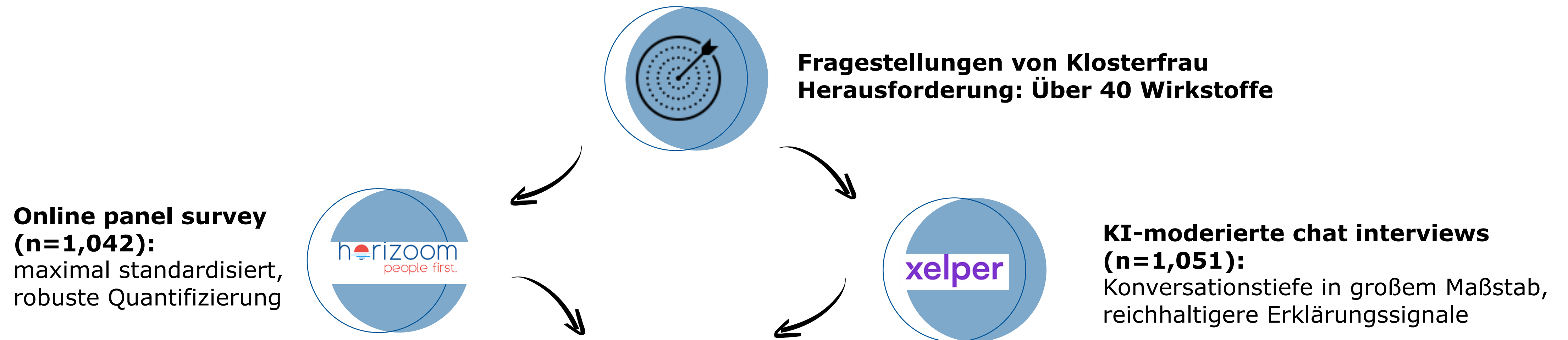
Wie übersetzen Verbraucher die Bezeichnungen der Inhaltsstoffe in benefits?



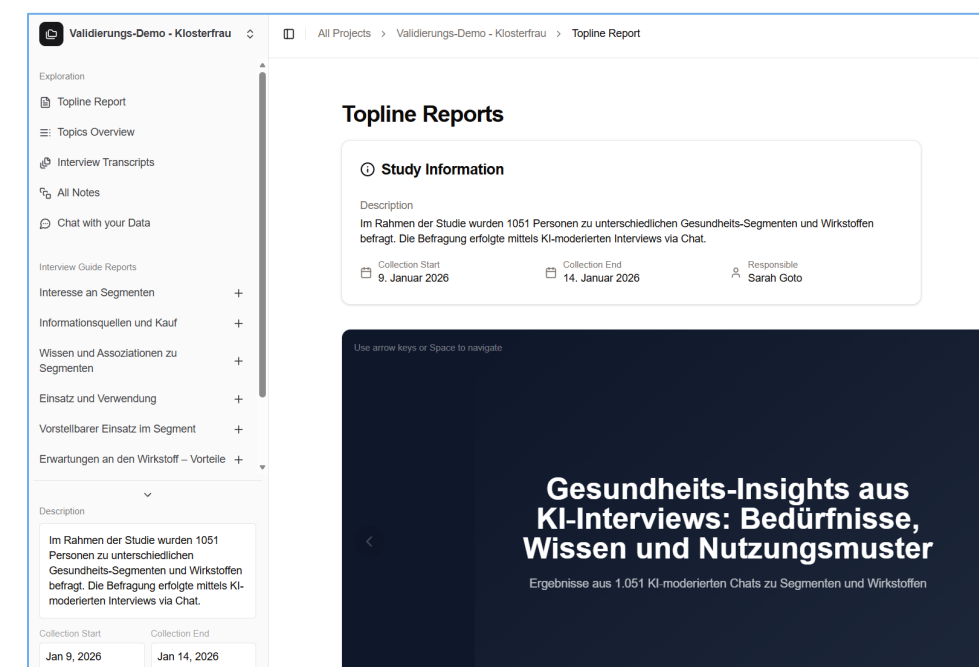
Welche Methode liefert welche Art von Entscheidungsgrundlagen (Innovation, Claims, Kommunikation, Portfolio)?

Unser methodischer Ansatz.

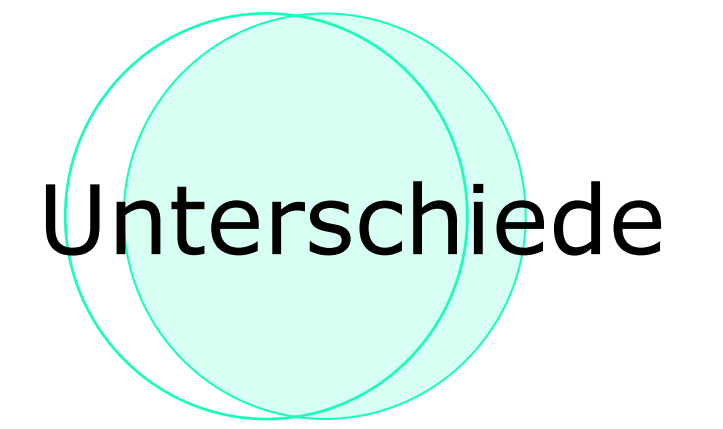
Ein gemeinsames Instrument. Zwei Ausführungsmodi. Vergleichbare Logik.



Detox/ Entgiftung	%
Ja	2%
Nein	13%
Nicht gewusst	85%

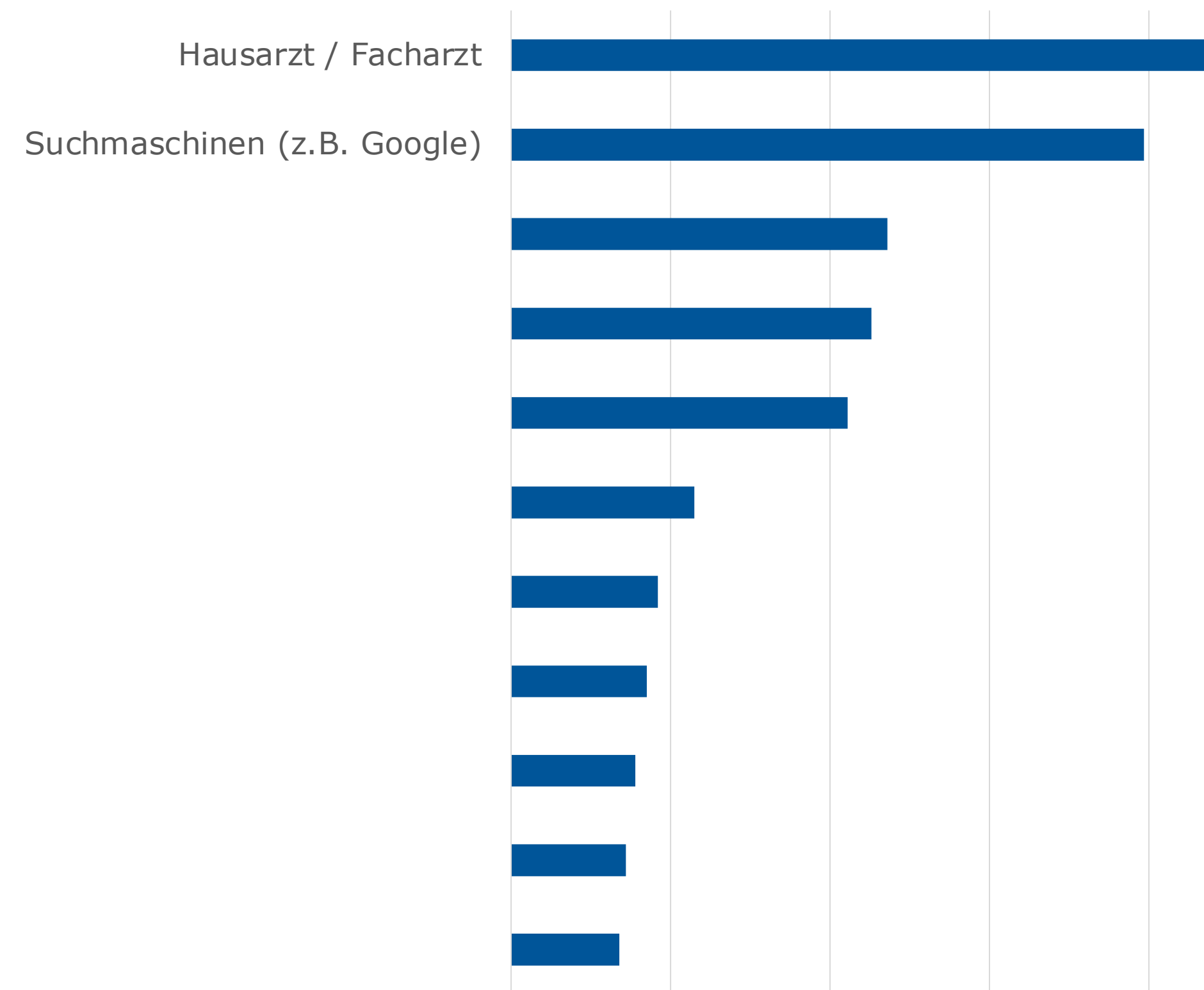


Für alle neugierigen Marktforscher*innen ein kleiner Peak in die Ergebnisse

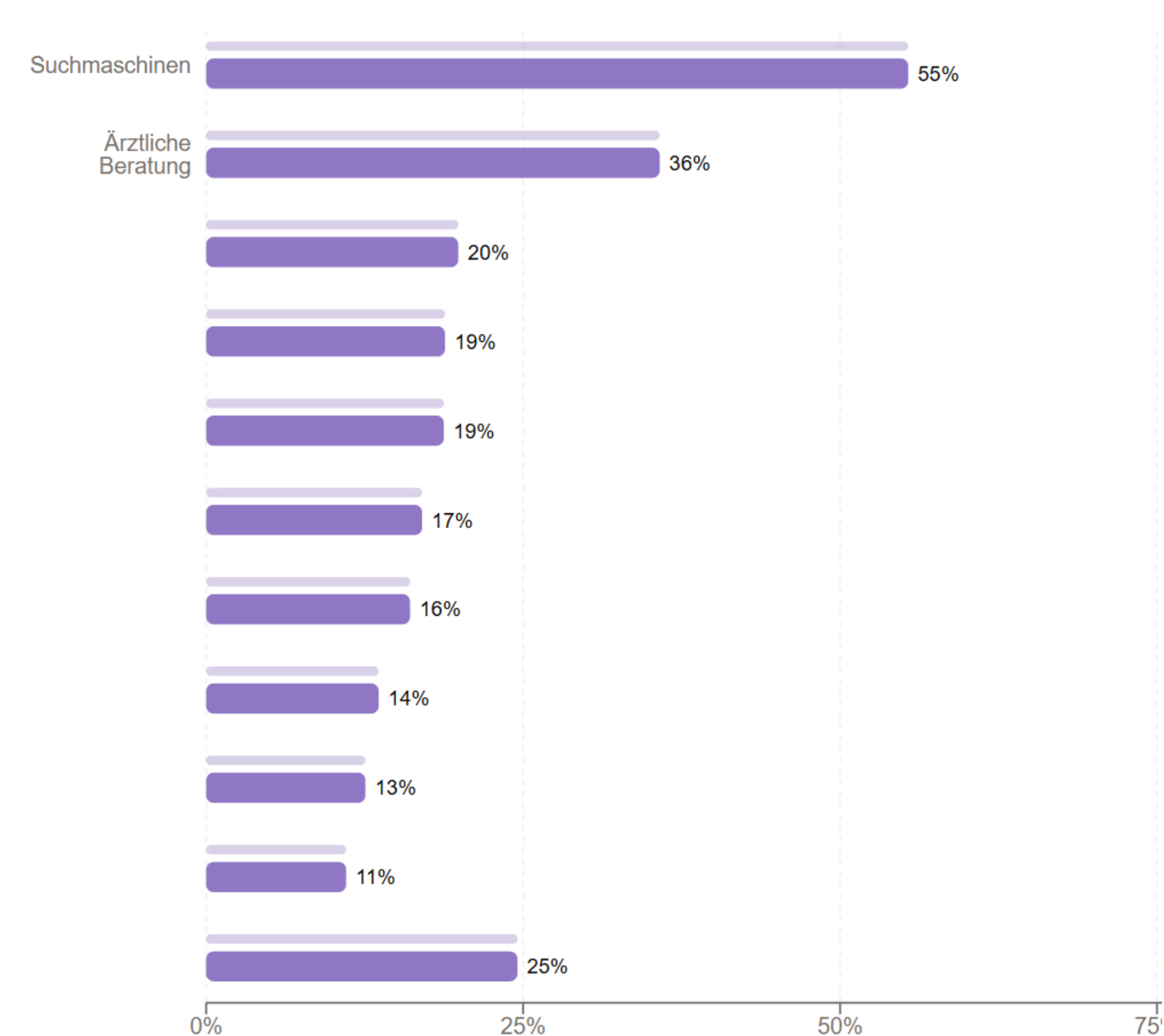


Gestützt ist der Arzt die Top Info-Quelle, offen gefragt dominieren Suchmaschinen

Online-Panel gestützt abgefragt



Chatbot-Interviews offen abgefragt



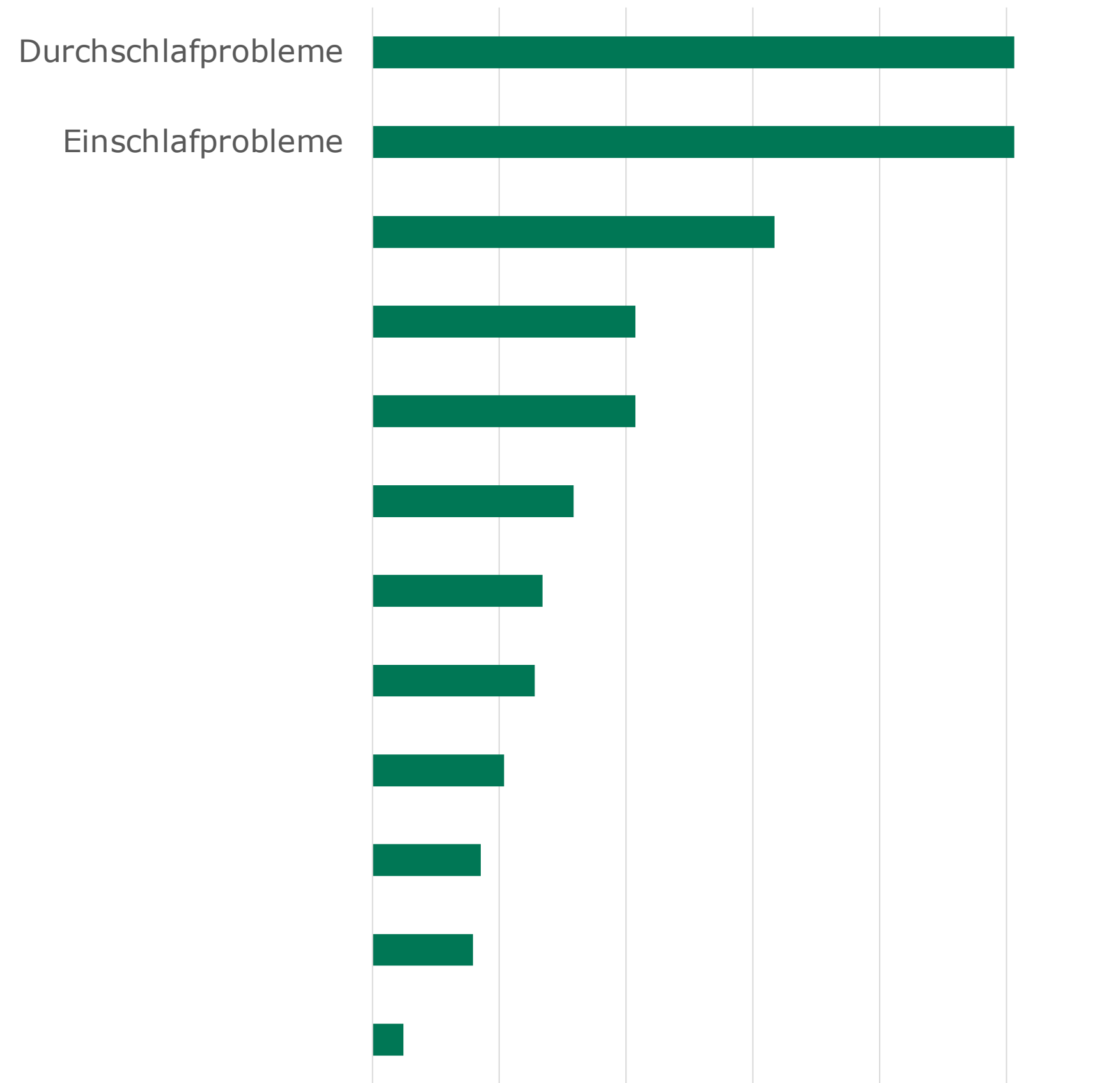
Frage: Wo informieren Sie sich über das <Gesundheitsthema>?

Für alle neugierigen Marktforscher*innen ein kleiner Peak in die Ergebnisse

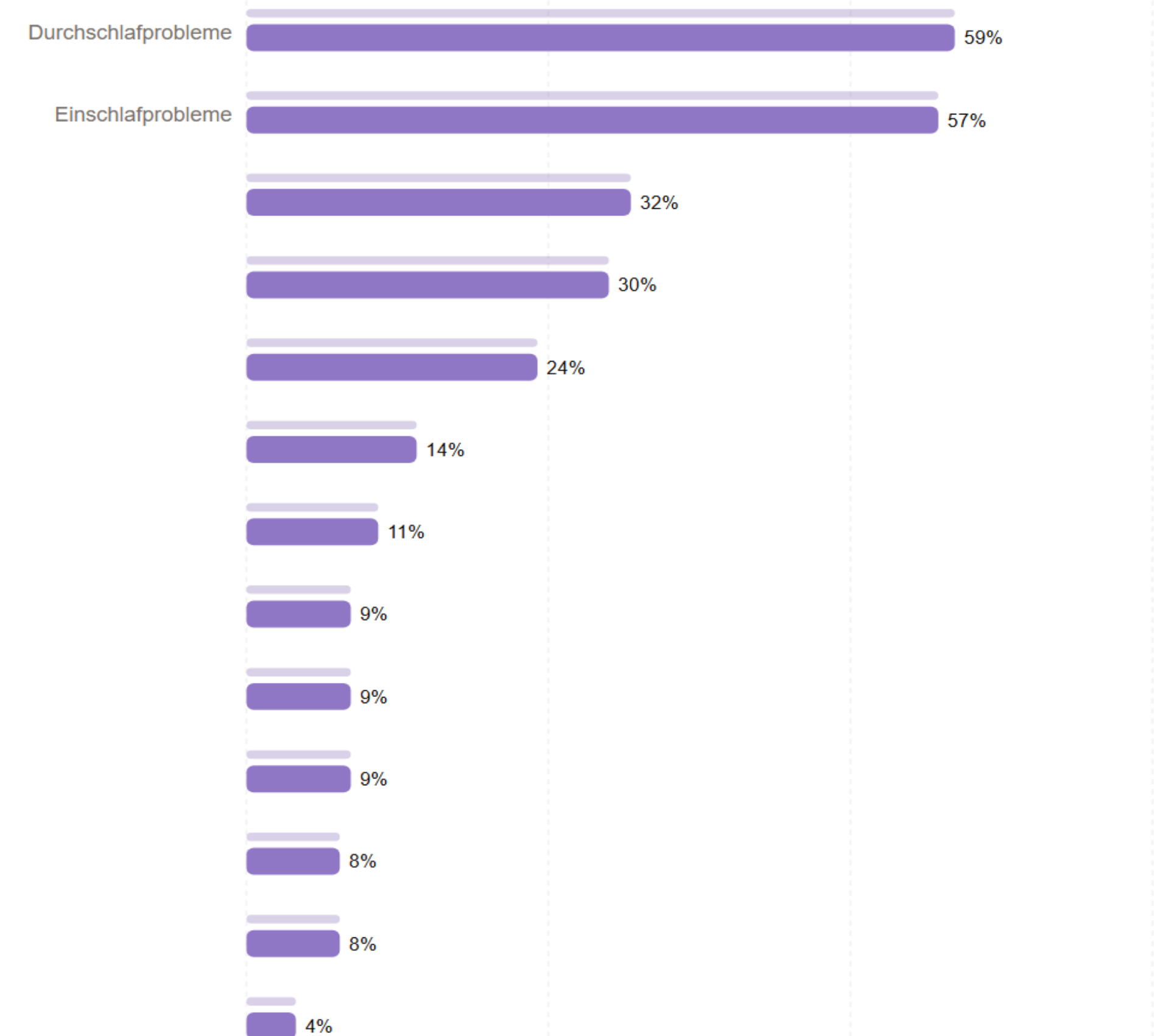


Schlafprobleme dominieren erwartungsgemäß sowohl offen als auch geschlossen gefragt

Online-Panel gestützt abgefragt



Chatbot-Interviews offen abgefragt



Frage: Welche Beschwerden / Symptome spielen für Sie bei <Gesundheitsthema> die größte Rolle? / Was interessiert Sie bei <Gesundheitsthema>?

Dialog Reaktionen, unbekannte Themen und Feinheiten

Beide Ansätze zeigen, dass „Schlaf“ sehr wichtig ist (ähnliche Ergebnisse), aber lasst uns tiefer reinschauen....

Interesse Segment

Assistant

Sie haben im Fragebogen ausgewählt, dass Sie sich unter anderem für das Thema "Beruhigung / Stimmung / innere Unruhe / Schlaf" interessieren. Gibt es einen bestimmten Grund, warum Sie dieses Thema aktuell interessiert?

User 00:01:16

Da ich in den Wechseljahren bin, habe ich mit dieser Problematik zu tun. Schlafstörungen, innere Unruhe und hab schon zahlreiche Präparate ausprobiert. Um die Beschwerden zu lindern. 🗣️

Informationsquelle Segment

Assistant 00:02:39

Danke für die ausführliche Antwort. Mich würde interessieren: Wie informieren Sie sich über das Thema "Beruhigung / Stimmung / innere Unruhe / Schlaf"?

User 00:02:58

Meistens informiere ich mich im Internet. Aber auch in Drogerien oder Apotheken vor Ort. Oder Frage Freunde, ob Sie irgendwelche Präparate kennen, die helfen. 🗣️

Erwartungen an den Wirkstoff – Nachteile

Assistant 00:07:04

Danke für Ihre Ergänzung. Gibt es aus Ihrer Sicht auch mögliche Nachteile, Risiken oder Bedenken, die mit dem Wirkstoff Ashwaghanda Extrakt beziehungsweise Schlafbeere verbunden sein könnten? Bitte antworte in vollständigen Sätzen.

User 00:07:13

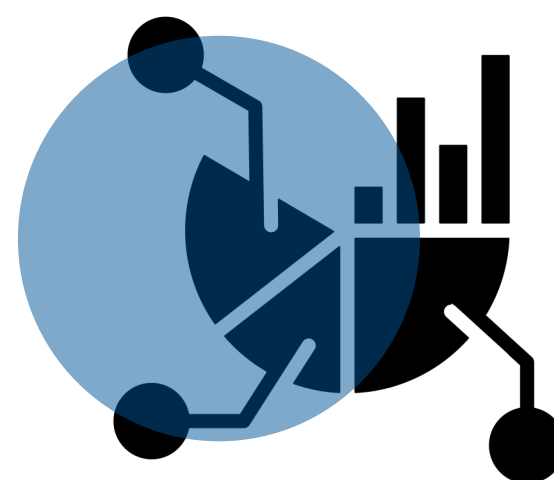
Einziges Bedenken, die ich habe sind ja macht sowas abhängig oder nicht und wenn ja wie stark macht es abhängig oder wie schnell. Und ja, wie gereizt fühle ich mich vielleicht, wenn ich denn dieses Produkt auf einmal absetze oder nicht mehr einnehme. Oder weniger annehmen, als als sie es vielleicht gewohnt bin. 🗣️

Online-Panel vs. ChatBot-Interviews (Qual in großem Maßstab)

Nicht gegeneinander, sondern miteinander

Stärken

- Klare Quantifizierung
- Qualitativ hochwertige Paradata verfügbar
- Gut für die Entscheidungsfähigkeit



Stärken

- Höherer explorativer Wert
- Dialoge und Argumentation
- Natürliche Sprache
- Keine erzwungenen Entscheidungen

Einschränkungen

- Offene Fragen sind oft kürzer und ähneln eher einer Umfrage.
- Geringere Chance, neue, unerwartete Sprach-, Bild- oder Argumentationsmuster aufzudecken.



Einschränkungen/wissenschaftliche Risiken

- Klassische Feldparadata fehlen oft
- Konversations-/Prompt-Effekte können die Antworten beeinflussen

Learnings aus Agentur/ Instituts Perspektive

Beide Methoden sind sinnvoll. Lasst uns über weitere Optionen nachdenken.

Agentur Perspektive

- ChatBot-Interviews sind schnell
- 1.000 Interviews in wenigen Tagen sind in „analogen“ Umgebungen nicht möglich
- Hocheffizient (aus Zeit- und Budgetperspektive)
- Sie können eine Bedarfslücke schließen: „Wir haben nur 20 Befragte befragt, reicht das aus, um eine Entscheidung zu treffen?“

Typische Projekte

- Hypothesenbildung (Wirkmechanismen/Behauptungen),
- Produktkonzept-Screening in natürlicher Sprache,
- Identifizierung von Barrieren und Missverständnissen (z. B. Nahrungsergänzungsmittel vs. rezeptfreie Medikamente).
- Kombination aus Social Listening und ChatBot-Interviews
- Qualitative Untersuchung in großem Maßstab: 10 Experteninterviews plus 500 ChatBot-Interviews mit Verbrauchern

Panel quantifiziert. Chat erklärt.
Together they de-risk innovation.

Learnings aus Kunden Perspektive

Final Thoughts: Learnings für Klosterfrau



Kunden Perspektive

- **Interne Akzeptanz:**
 - Dashboard ist eine neue Form des "Reportings"
 - Reaktionen auf KI-Interviews mit dieser Größenordnung: Wie viel ist zu viel?
- **Konventionell vs. KI aus Unternehmensperspektive:**
 - KI ist transparenter.
 - Offene Fragen liefern mehr Substanz.
 - Die Ergebnisse sind flexibler, bedürfen aber management.
 - KI kann großen Umfang verarbeiten, aber kleinere Fallzahlen sind auch in Ordnung.
 - Möglichkeit für Folgefragen über das ursprüngliche Ziel hinaus

Topline Report

Topline Report Feb 6, 2026

Use arrow keys or Space to navigate

Gesundheits-Insights aus KI-Interviews: Bedürfnisse, Wissen und Nutzungsmuster

Ergebnisse aus 1.051 KI-moderierten Chats zu Segmenten und Wirkstoffen

1

Gesundheits-Insights aus KI-Interviews: Bedürfnisse, Wissen und Nutzungsmuster

Ergebnisse aus 1.051 KI-moderierten Chats zu Segmenten und Wirkstoffen

2

Studienüberblick

- Studienziele
- Methodik
- Ergebnisse
- Wichtigste Erkenntnisse

3

01 Schlaf, Beruhigung & innere Unruhe

4

Schlafprobleme und Belastungen

59%	58%
32%	24%

5

Schlaf - Muster, Wissen und Nutzung

- Wissensstände
- Wissenslücken
- Wissensnutzungen

6

„Im Bett habe ich oft ein Gedankenkarussell, man grübelt, wenn man nicht schlafen kann, ist am nächsten Tag müde und gereizt.“

Use arrow keys or click buttons to navigate • Press ESC for overview • Click fullscreen for presentation mode

[Download as .pptx](#)

Interview-Übersicht

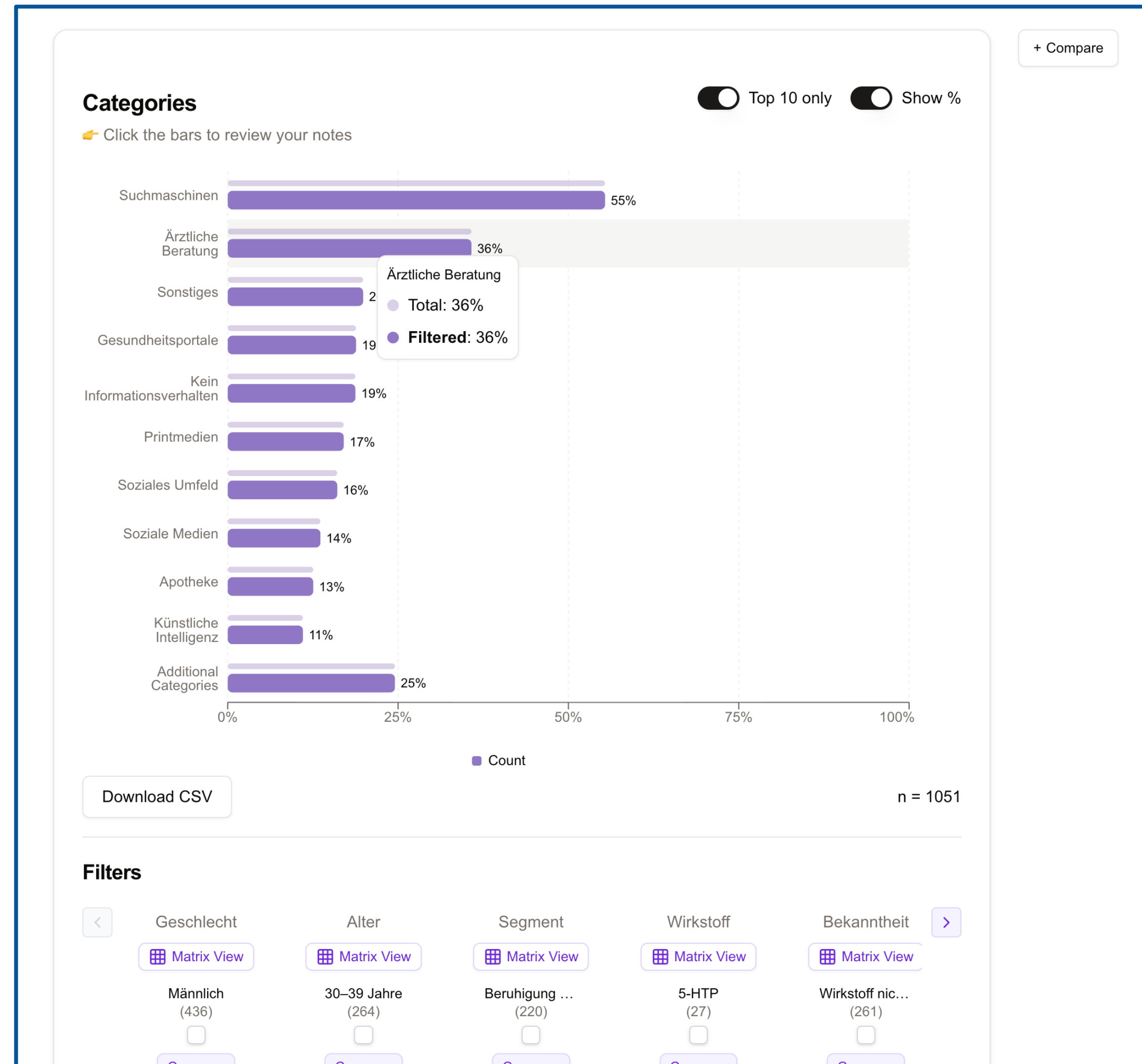
Interview Transcripts

Statistics

- Interviews: 1051
- Participant Words / Interview: Ø 190 · Med. 145
- With Voice Messages: 145 of 1051
- Mobile / Desktop: 647 / 404
- Median Duration: 12:53 Minutes
- First Interview: Jan 9, 2026
- Last Interview: Jan 14, 2026

Device	Name	Participant Word Count	Link	Date	Duration	Segment	Wirkstoff
Mobile	Interview 113	87	To interview	Jan 9, 2026	09:35	Kognitive Gesundheit / geistige Leistungsfähigkeit	Lion's Mane (Hericium / Löwenmähne)
Mobile	Interview 115	135	To interview	Jan 9, 2026	09:45	Muskeln und Gelenke	Papain
Mobile	Interview 116	97	To interview	Jan 9, 2026	09:01	Immunstärkung / Abwehrstärkung	Kupfer
Mobile	Interview 117	233	To interview	Jan 9, 2026	09:47	Magen / Verdauung / Innere Organe	Chicoree
Mobile	Interview 118	337	To interview	Jan 9, 2026	08:38	Muskeln und Gelenke	MSM (Methylsulfonylmethan)

Quantitative Auswertung



Chat with your Data

Inwiefern spielt KI bei der Informationssuche eine Rolle? Finde bitte nur Aussagen von Frauen. **Smart**

Segments **AUTO** Weiblich (623) 623 interviews

KI spielt eine wachsende Rolle: Viele Frauen nutzen sie als erste Anlaufstelle, oft kombiniert mit Google, teils über spezialisierte Tools. Sie schätzen schnelle, gut erklärte und qualitativ hochwertige Antworten, prüfen diese aber häufig gegen und holen Rat in Apotheke oder bei Ärztinnen/Ärzten. KI wird besonders für symptombezogene Fragen eingesetzt und anschließend mit verlässlichen Quellen trianguliert. Diese Muster ergänzen die dominante Onlinesuche. **45**

Quotes

Viele Frauen beginnen die Informationssuche direkt mit KI als erster Anlaufstelle (5)

- × Einige geben an, zuerst KI zu befragen, bevor sie andere Quellen nutzen. (3)
- × Manche starten bei Google KI speziell zu einzelnen Wirkstoffen oder Themen. (1)
- × KI-Apps wie ChatGPT auf dem Handy sind eine unmittelbare erste Quelle. (1)

KI wird häufig mit Google kombiniert oder innerhalb von KI-gestützten Suchfunktionen genutzt (5)

- × Frauen kombinieren Google und KI für die Recherche. (2)
- × ChatGPT und der Google-KI-Modus dienen für den Überblick, danach folgen Fachseiten. (1)
- × Die Google-KI-Suche wird gezielt als Plattform genutzt. (0)
- × Viele googeln und fragen zusätzlich eine KI. (1)
- × Bei Google erscheinen KI-generierte Antworten, die mitgenutzt werden. (1)

KI wird wegen Schnelligkeit, guter Erklärungen und wahrgenommener Qualität geschätzt (4)

Ask anything about your data...

Segments All Segments 1051 interviews **Quick Smart**

⚠ Please use for exploring your data only. Answers may be incomplete or incorrect.

Vielen Dank!

xelper

xelper.de

[Q]

teamq.de

horizoom
people first.

horizoom.de